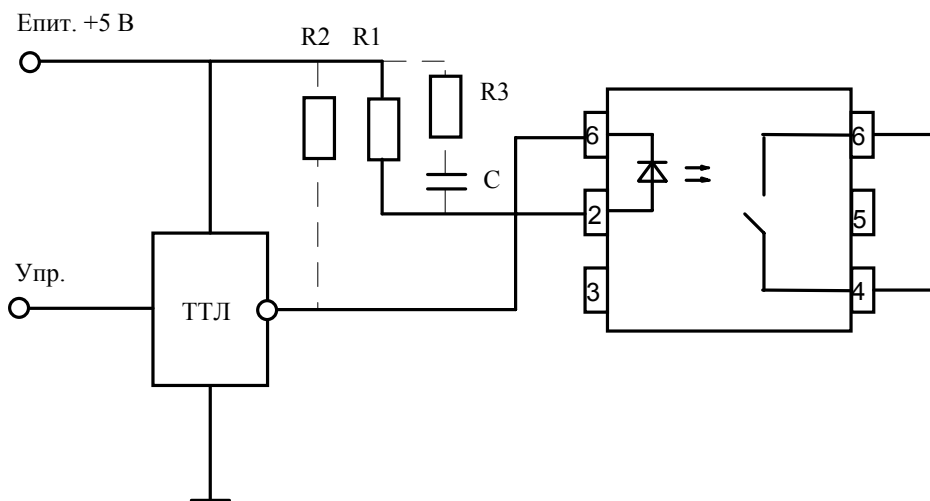


**ТИПОВАЯ СХЕМА ВКЛЮЧЕНИЯ
TYPICAL APPLICATION CIRCUIT**

КР293КП1, КР293КП3, КР293КП5, КР293КП7, КР293КП9:



R-C цепь R3, C1 необходима, если надо уменьшить время включения реле. Резистор R2 устанавливают в том случае, если узел управления имеет ток утечки при высоком уровне сигнала столь большой, что не позволяет поддерживать на входе микросхемы напряжение менее 0,8 В.

R-C chain R3, C1 is necessary if you need to reduce the switching-on time of relay. It's important to set resistor R2 if control assembly has such high value of leakage current in condition of high level of signal, that it becomes impossible to provide voltage less than 0,8 V on the relay input.